



EU Unterstützung für Klimaanpassung im ländlichen Raum

Beispiel LIFE Programm



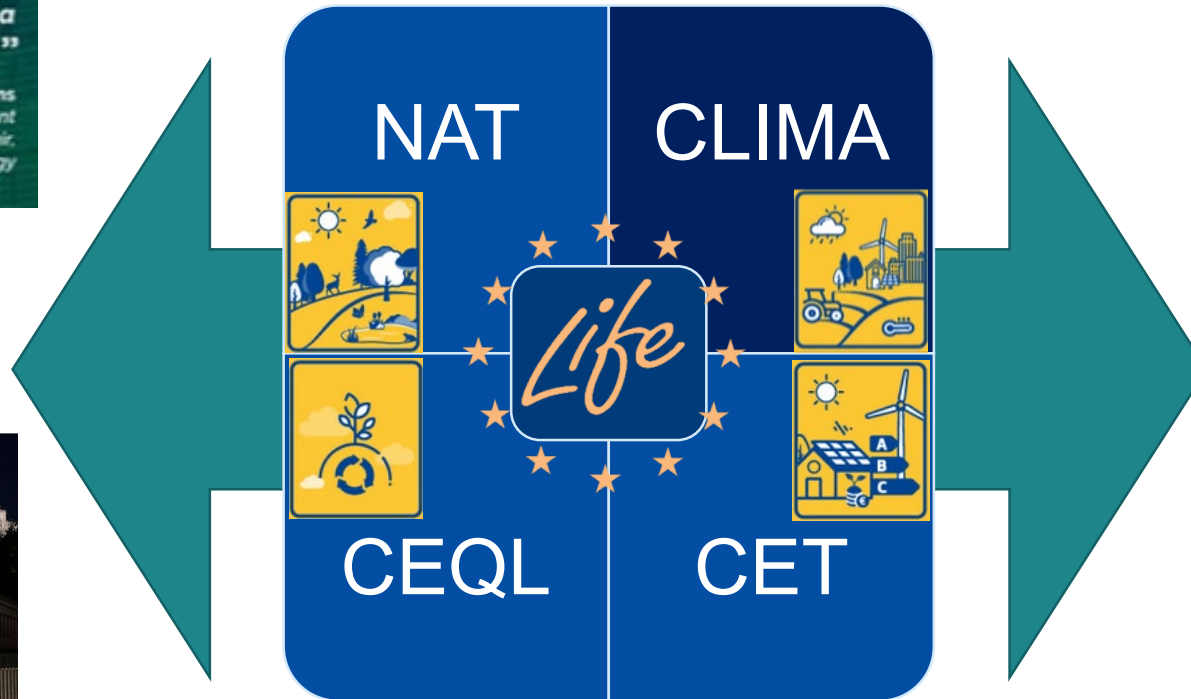
https://cinea.ec.europa.eu/life_en

Bernd Decker, CINEA, 10.3.2022

European Green Deal und das LIFE Programme



European Climate Law,
Article 5: ‘duty to adapt’



2021-27: 5,4 Mrd. EUR

EU Missions

“1. Adaptation to Climate Change...150 resilient cities...”

European Regional Development Fund (ERDF):

“...Greener, low-carbon and resilient ...”



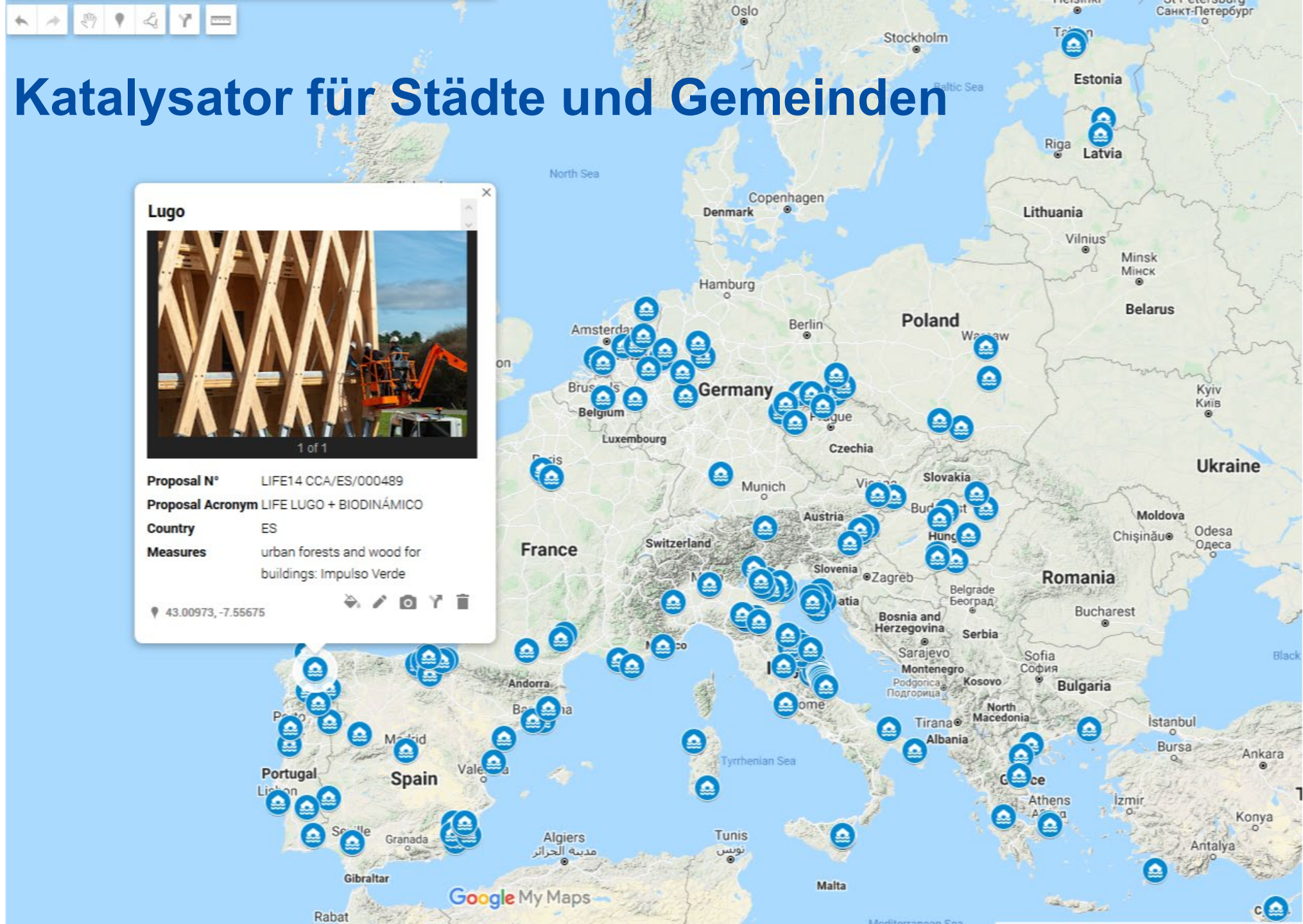
LIFE: Katalysator für Städte und Gemeinden

Seit 2015:

200 Mio EUR
Investitionen

100 Mio EUR
EU Zuschuss

für
Innovationen
im Bereich
Klima-
anpassung &
europäischer
Mehrwert



Roadmaps und Umsetzung

LIFE LUGO+BIODINAMICO



PARTICIPANTS IN THE "URBAN SUSTAINABILITY" FORUM VISIT THE IMPULSO VERDE BUILDING



ACCIONES DE PLANIFICACIÓN URBANA	
	C1 Catálogo de Soluciones de Diseño Urbano
	C2 Plan Estratégico de Infraestructuras Ecológicas: Plan Especial Biodinámico
	C3 Planificación Detallada de Zonas de Confort Climático Residencial (ZCCR)
ACCIONES DEMOSTRATIVAS	
	C4 Frondosas
	C5 Cultivos Energéticos
	C6 Plantación de Castaños (Souto)
	C7 Restauración de humedal - ENIL (Espacio Natural de Interés Local)
	C8 Arboretum
	C9 Agricultura Urbana
	C11 Edificio Impulso Verde



LIFE Roll-outClimAdapt (LIRCA)

The project is funded by the EU's LIFE environmental programme and co-financed by MULNV NRW



PARTNER REGIONS

- District of Wesel
- District of Steinfurt
- District of Siegen-Wittgenstein
- District of Soest
- Geemete Zwartewaterland
- District of Minden-Lübbecke
- District of Coesfeld
- District of Lippe

PARTNER INSTITUTIONS

- Social Research Centre of the TU Dortmund University
- Institute for Spatial Planning of the TU Dortmund University
- German Institute of Urban Affairs (Difu)
- PROGNOS AG
- BEW Bildungszentrum
- University of Twente
- ZDF Digital



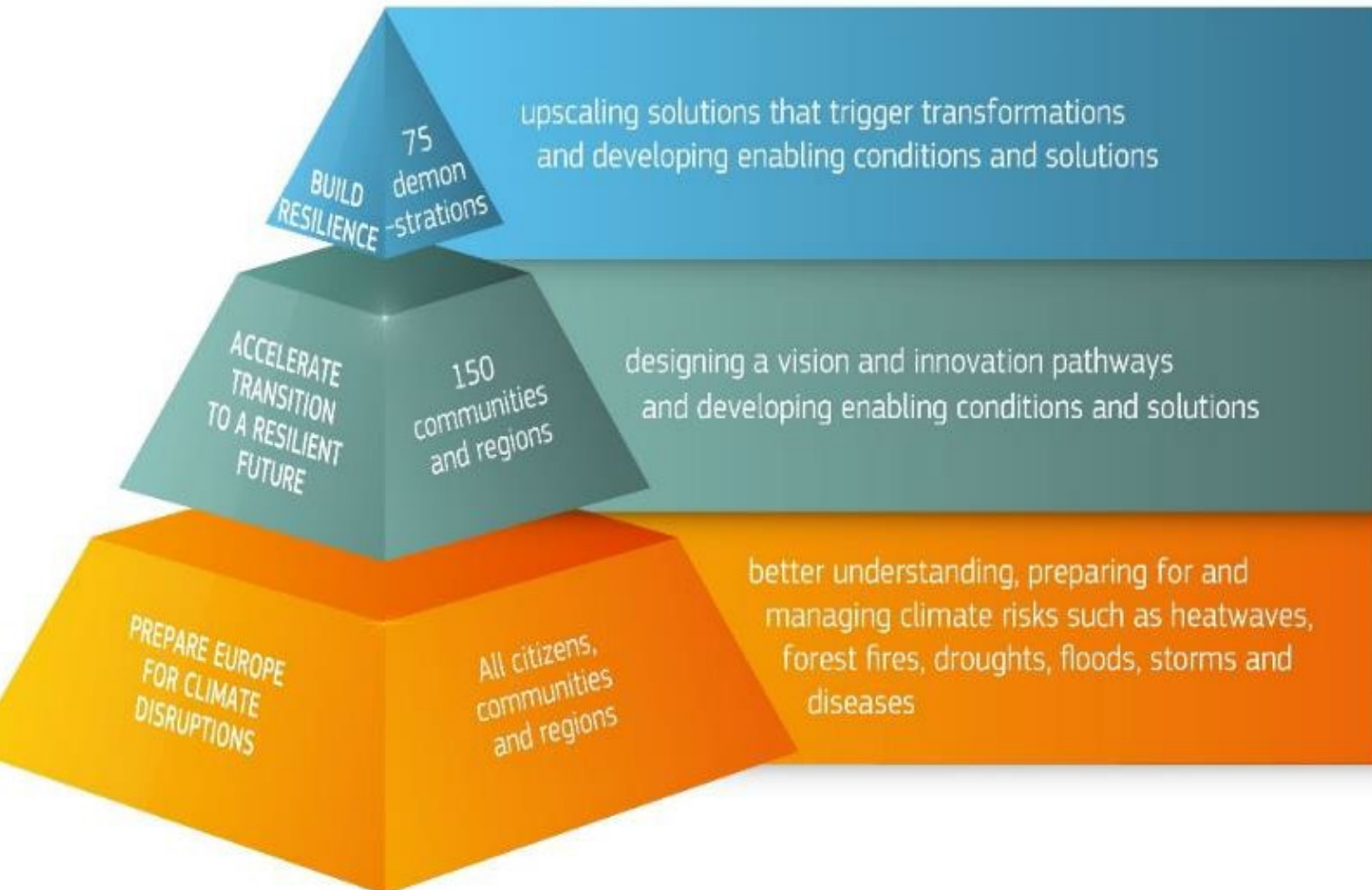
PLANUNG UND DURCHFÜHRUNG VON REGIONALEN KLIMAAANPASSUNGSPROZESSEN

5-teilige Werkstattreihe für Initiatoren/innen aus Regionen in ganz Deutschland

30.09.2021 | 16.11.2021 | 21.01.2022 | 04.03.2022 | 08.04.2022



Horizon Europe Mission 'Climate Adaptation'



Mission: Unterstützung von 150 und mehr europaeischer Regionen und Gemeinden, um bis 2030 klimaresilient zu werden

	Mio €
2021	122,38
2022	126,20
2023	119,78
Total	368,36

